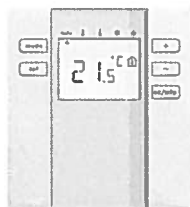


# Quick guide

Электронный комнатный термостат  
EC D (24 В~)

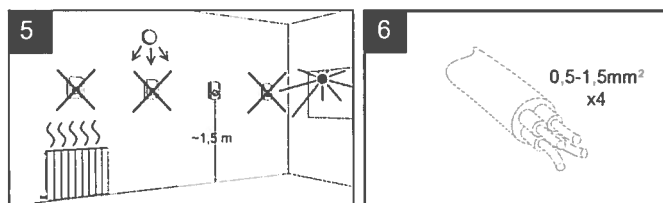
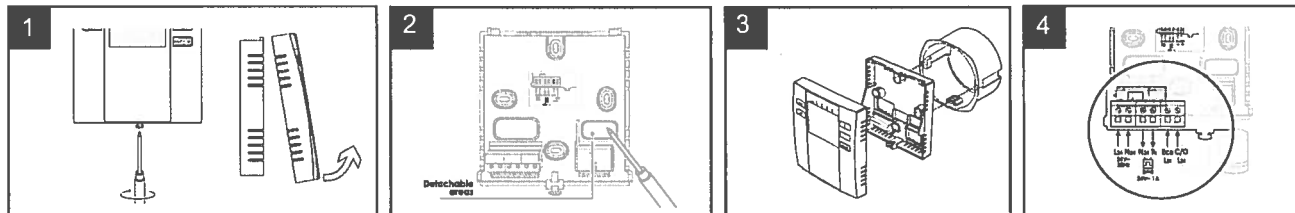


67250  
67251  
67252



Thermotech

RUS



## Монтаж термостата

- Ослабьте винт снизу термостата, откройте крышку, рис. 1.
- Удалите заглушки в задней панели для ввода кабеля, рис. 2.
- Установите заднюю панель на стену (распредел. коробку), рис. 3.
- Подключите кабель в соответствии с руководством распределительного блока и рис. 4
- Установите переднюю панель на место

## Меню настроек

- Удерживайте одновременно кнопки и в течении 5 секунд.
- Кнопки и для изменения настроек, для сохранения
- Структура меню: Язык → Шкала температуры → Тип системы → Установка отопления/кондиционирование → NO или NC выход → Режим при подаче ECO сигнала → Макс. установка температуры → Мин. установка температуры

### Тип системы

- Заводская установка "РН", используется для напольного отопления.
- "UNF" используется для радиаторной системы и "AIR" для системы воздушного отопления.

### Установка отопления/кондиционирование

- При поставке переключение между режимами отопления и кондиционирования разрешено. Для изменения режима из в воспользуйтесь кнопками и и подтвердите кнопкой .
- Режим кондиционирования активируется только при подаче сигнала на С/О L24.

### Выход NO или NC (нормально открыт или нормально закрыт)

- Заводская установка выходного сигнала для термостатов TAnc, нормально закрыт. Параметр может быть изменен на TAno, нормально открыт. Для изменения параметра воспользуйтесь кнопками и и подтвердите кнопкой .

### Режим при подаче ECO сигнала, понижение темп. (ECO) или защита (AF)

- Выберите между режимом ECO и AF. В ECO режиме установка температуры понижается на установленную величину, в режиме защиты (AF) установка температуры изменяется в соответствии с выбранным значением.
- В режиме настроек пользователя может быть изменено как значение понижения температуры в режиме ECO, (между 1-5°C, по умолчанию 3°C), так и установка температуры в режиме защиты (AF), (между 5-10°C, по умолчанию 7°C).

### Максимальная и минимальная установочная температура

- Термостат позволяет ограничить максимальную и минимальную установку температуры пользователем. Заводская установка 30°C(макс) 5°C(мин).
- При установке одного и того же значения для мин и макс ограничения установка будет заблокирована на выбранном значении.

## Экспертные настройки

- Удерживайте одновременно кнопки и в течении 10 секунд.
- Структура меню: Калибровка датчика → Принцип регулирования Калибровка датчика (температуры)
- Если температура отображаемая на экране отличается от реальной температуры ее возможно скорректировать.

### Пример

- Термометр показывает 21°C, термостат отображает 20°C. Значение калибровки следует установить на 1°C.

### Принцип регулирования

- Принцип регулирования может быть выбран между PID (по умолчанию) и ON/OFF.

## Настройки пользователя

- Режим работы термостата выбирается нажатием кнопки

### Режим Комфорт

- регулировка осуществляется в соответствии с заданной температурой

### Режим ECO

- Заданная температура снижена на установленное значение

### Режим Защиты (от замерзания)

- Регулировка осуществляется в соответствии с установленной температурой защиты (от замерзания).
- Режим используется для экономии энергии при отсутствии необходимости поддерживать комфортную температуру в помещении.

### Режим Ожидания

- Отопление или кондиционирование отключено (в зоне обслуживания данного термостата)

### Режим Авто (автоматический)

- В автоматическом режиме термостат переключается между режимом Комфорт и ECO (или Защиты) при поступлении сигнала от распределительного блока на вход ECO. См. пункт "меню настроек".

### Установка комнатной температуры, снижения температуры в ECO

#### режиме, температуры Защиты (от замерзания)

- Выберите желаемый режим
- Желаемое значение температуры устанавливается кнопками и
- Сохраните установку нажав на , или подождите 6 секунд.
- Если ни одна кнопка не нажата в сек термостат показывает измеренную температуру .

### Блокировка термостата

- Нажмите кнопки и одновременно и удерживайте в течении 3 секунд. На дисплее будет отображено и LOCK.
- Для разблокировки термостата нажмите и удерживайте те же кнопки в течении 3 секунд.

### Заводские установки

- Все установки будут приведены к заводским.
- Нажмите кнопки , , и удерживайте в течении 5 секунд. На экране будет отображено "RSr".
- Подтвердите выбор кнопкой

### Поиск неисправностей

Проблема	Термостат не работает
Решение	- Проверьте электроподключение
Проблема	Комнатная температура отличается от установленной
Решение	- Проверьте не включен ли режим ECO или Защиты - Откалибруйте датчик - Проверьте место установки термостата - Проверьте гидравлическую часть, циркуляционный насос и температуру теплоносителя

## Технические данные

Электропитание 24В ~ +/- 10%, 50Гц  
Выход 24В ~ +/- 10%, 50Гц, 1 А макс

Безопасность EN60730-1 EN60730-2-9 Класс III  
Условия окружающей среды Температура эксплуатации 0°C - 40°C  
Температура хранения -10°C - 50°C  
Влажность 80% при 25°C (без конденсации)

Класс защиты IP20