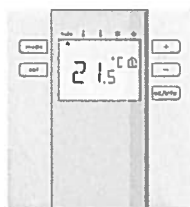


# Quick guide

Электронный комнатный термостат с беспроводным подсоединением ICR D

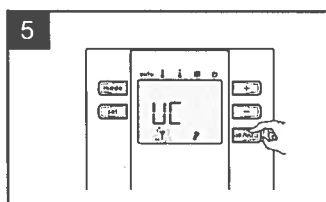
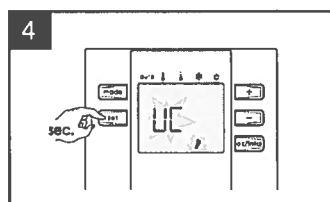
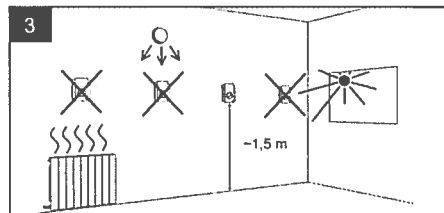
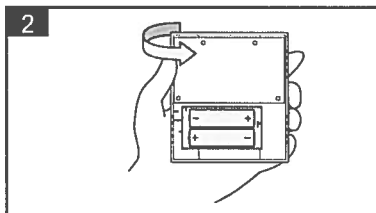
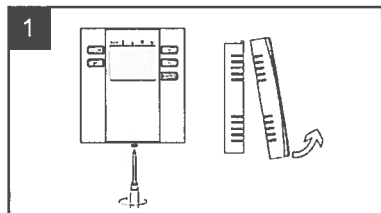


67280  
67281  
67282



Thermotech

## RUS



### Монтаж термостата

- Ослабьте винт снизу термостата, откройте крышку, рис.1.
- Установите заднюю панель на стену, вставьте 2 батареи типа AA рис. 3.
- На дисплее будет отображено когда батареи необходимо заменить.

### Подключение термостатов к коммутационному блоку

- Нажмите на кнопку желаемого канала на коммутационном блоке, красный светодиод выбранного канала начнет мигать.
- Нажмите кнопку на термостате и удерживайте 3 секунды пока на дисплее не отобразится "UC", рис. 4
- Нажмите кнопку , рис. 5, на дисплее отобразится символ  $\Upsilon$ . Светодиод на коммутационном блоке перестанет мигать при завершении подключения.
- Для проверки соединения удерживайте кнопку в течении 3-х секунд, пока на дисплее не отобразится "UC". Нажмите , на дисплее отобразится символ  $\Upsilon$  и светодиод подключенного канала коммутационного блока будет мигать в течении 20 секунд.

### Меню настроек

- Удерживайте одновременно кнопки и в течении 5 секунд.
- Кнопки и для изменения настроек, для сохранения
- Структура меню: Язык → Шкала температуры → Макс. установка температуры → Мин. установка температуры → Калибровка датчика

### Максимальная и минимальная установочная температура

- Термостат позволяет ограничить максимальную и минимальную установку температуры пользователем. Заводская установка 30°C(макс) 5°C(мин)
- При установке одного и того же значения для мин и макс ограничения установка будет заблокирована на выбранном значении.

### Калибровка датчика (температуры)

- Если температура отображаемая на экране отличается от реальной температуры ее возможно скорректировать.

### Пример

- Термометр показывает 21°C, термостат отображает 20°C. Значение калибровки следует установить на 1°C.

Если ни одна кнопка не была нажата в течении 60 секунд термостат автоматически выходит из меню настроек. Выйти из меню можно также нажав кнопку

### Заводские установки

- Все установки будут приведены к заводским.
- Нажмите кнопки , , и удерживайте в течении 5 секунд. На экране будет отображено "RST".
- Подтвердите выбор кнопкой

### Настройки пользователя

- Режим работы термостата выбирается нажатием кнопки

#### Режим Комфорт

- регулировка осуществляется в соответствии с заданной температурой

#### Режим ECO

- Заданная температура снижена на 3°C.

#### Режим Защиты (от замерзания)

- В режиме защиты задание температуры 7°C. Режим используется для экономии энергии при отсутствии необходимости поддерживать комфортную температуру в помещении.

#### Режим Ожидания

- Отопление или кондиционирование отключено (в зоне обслуживания данного термостата)

#### Режим Авто (автоматический)

- В автоматическом режиме термостат переключается между режимом Комфорт и ECO при поступлении сигнала на вход ECO распределительного блока.

### Установка комнатной температуры

- Желаемое значение температуры устанавливается кнопками и
- Сохраните установку нажав на , , или подождите 6 секунд
- Если ни одна кнопка не нажата 6 секунд термостат показывает измеренную температуру .

### Блокировка термостата

- Нажмите кнопки и одновременно и удерживайте в течении 3 секунд. На дисплее будет отображено и LOCK.
- Для разблокировки термостата нажмите и удерживайте те же кнопки в течении 3 секунд.

### Отображение установки комнатной температуры

- Нажмите кнопку для отображения значения.
- Для отображения измеренной температуры нажмите кнопку еще раз или подождите 6 секунд.

### Поиск неисправностей

**Проблема** Нет изображения на дисплее или горит

**Решение** Замените батареи

**Проблема** Комнатная температура отличается от установленной

- Решение**
- Проверьте не включен ли режим ECO или Защиты
  - Откалибруйте датчик
  - Проверьте место установки термостата
  - Проверьте гидравлическую часть, циркуляционный насос и температуру теплоносителя
  - Проверьте соединение термостата с распределительным блоком

### Технические данные

Электропитание	2 x 1,5 V LR06 AA батареи. Время работы ~2-х лет
Точность	+/- 1°C
Частота	868,3 МГц
Дальность	около 20 м, в зависимости от стен/перекрытий
Безопасность	EN60730 Класс III. EN300220.
Условия окружающей среды	Температура эксплуатации 0°C - 40°C Температура хранения -10°C - 50°C Влажность 80% при 25°C (без конденсации)
Класс защиты	IP20